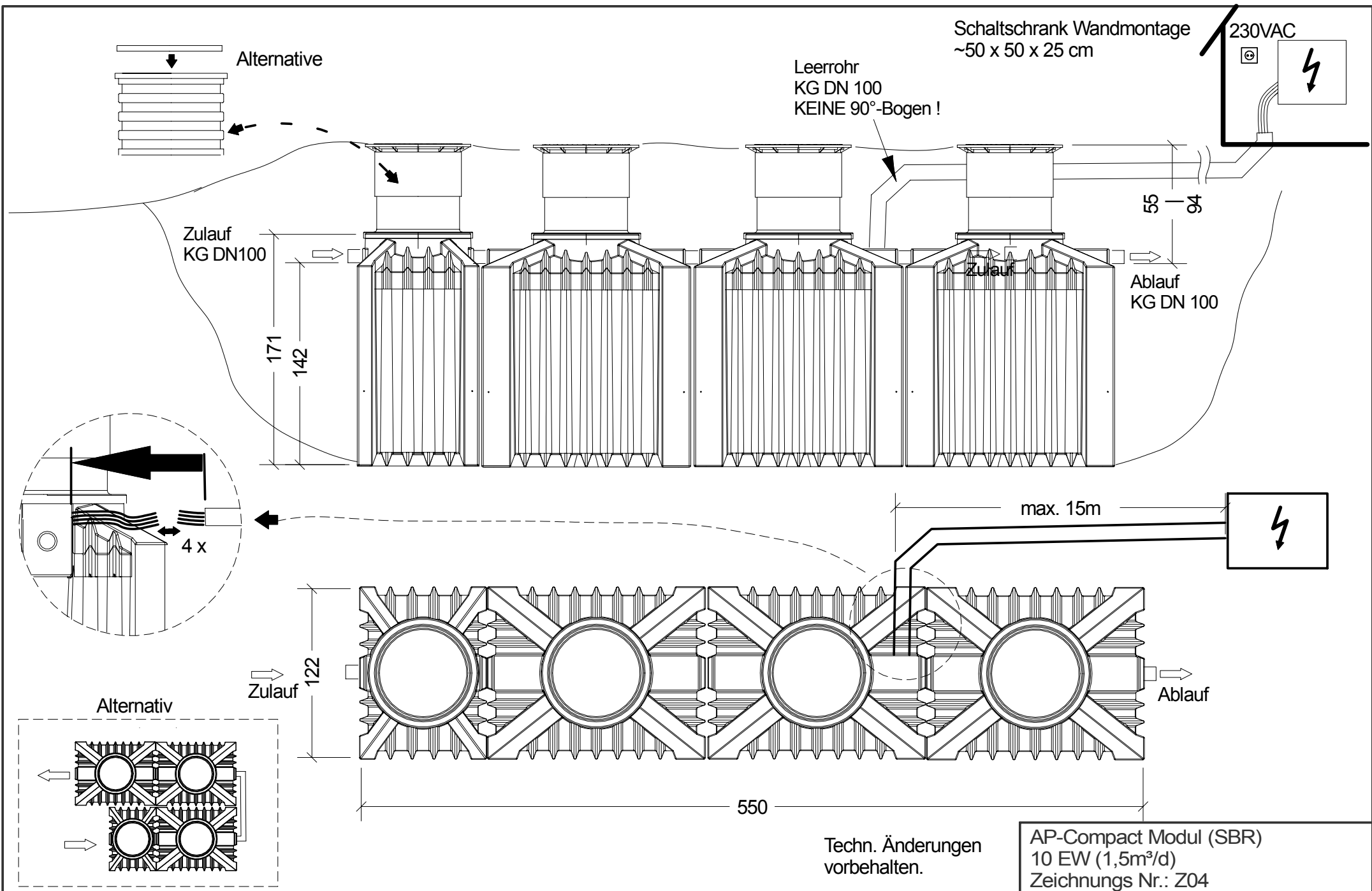


Ausschreibungstext: SBR-Kleinkläranlage System ClearFox® 10 EW

Pos.	Menge	Bezeichnung	Preis/Stück in €	Preis/Gesamt in €
		<p>Vollbiologische SBR-Kleinkläranlage System ClearFox®. Kompakte modular aufgebaute Kläranlage mit hochwertigen verstopfungsfreien Mamutpumpen. Integrierte Energiesparschaltung mit einem verstopfungssicheren Niveauschalter ohne Druckschlauch, der bei Wartungen nicht kalibriert werden muß. Zu- und Ablauföffnungen für KG DN100 / (> 4m³/d in DN 150) vorbereitet (hochwertige EPDM Dichtungen bereits im Behälter integriert). Die monolithischen Behälter sind alle aus hochwertigen PE im Rotationsverfahren in einem einzigen Stück hergestellt und müssen nicht verschraubt werden! Die Rippenform ist überwiegen/ausschließlich vertikal um eine gute und ergonomische Durchmischung des Reaktors zu ermöglichen. Behälter ausgestattet mit einem Teleskopschacht zum variablen Ausgleich des Einstiegsschachtes mit verschraubbarem und begehbarem Deckel (in kindersicherer Ausführung möglich). Anlage CE-konform und incl. EN 12566-3 Prüfcertifikaten für Wirkungsgrad, Wasserdichtheit und Bruchbeständigkeit Anlagensteuerung im hochwertigen Schaltschrank eingebaut 50m Schlauchrolle ½“ im Lieferumfang enthalten (reicht für ca. 10m als Verbindungsleitung zwischen Behälter und Steuerschrank). Kein Kran auf Baustelle erforderlich, da das größte Einzelgewicht max. 120 kg beträgt. Alle technischen Komponenten in der Anlage sind werksseitig anschlussfertig vormontiert (plug and play). Fabrikat: ClearFox vollbiologische SBR-Kleinkläranlage Dokumentationen: www.clearfox.info</p> <p>Techn. Daten und Abmessungen:</p> <ul style="list-style-type: none"> - 1 PE-Behälter 1250 Liter, (Schlammspeicher und Puffer) Einzelgewicht: ca. 80 kg Abmessung: lxbxh 895x1215x1710mm - 3 PE-Behälter 2250 Liter, (Schlammspeicher/Puffer/Biologiereaktor) Einzelgewicht: ca. 120 kg Abmessung: lxbxh 1535x1215x1710mm - Erforderliche Grundfläche: 5,50x1,22m - Max. Zulauftiefe: 1000mm unter Geländeoberkante - Einstiegsöffnung Behälter: 600mm - Stromversorgung: Steckdose 230VAC neben Schaltschrank, Absicherung 16A - Schaltschrank: ~500x500x250mm - Anschlußwert: ~120W - Anlagengröße: 10 EW (Einwohner) - Ablaufwerte: Klasse N (nach deutscher Einstufung) <p>Anmerkung: Die jeweiligen Montageanleitungen, speziell für den Behältereinbau müssen beachtet werden.</p>		



Techn. Änderungen vorbehalten.

AP-Compact Modul (SBR)
 10 EW (1,5m³/d)
 Zeichnung Nr.: Z04

Copyright at PPU	www.ppu-umwelttechnik.de	www.clearfox.de		Datei: Zeichnung_AP_Clearfox Compact Modul 10EW (SBR).skf	M
Please note: All our drawing are in property. All rights reserved. Duplication only with prior approval of PPU.				Datum: 23.08.2010	DIN A4 gez.: rpo